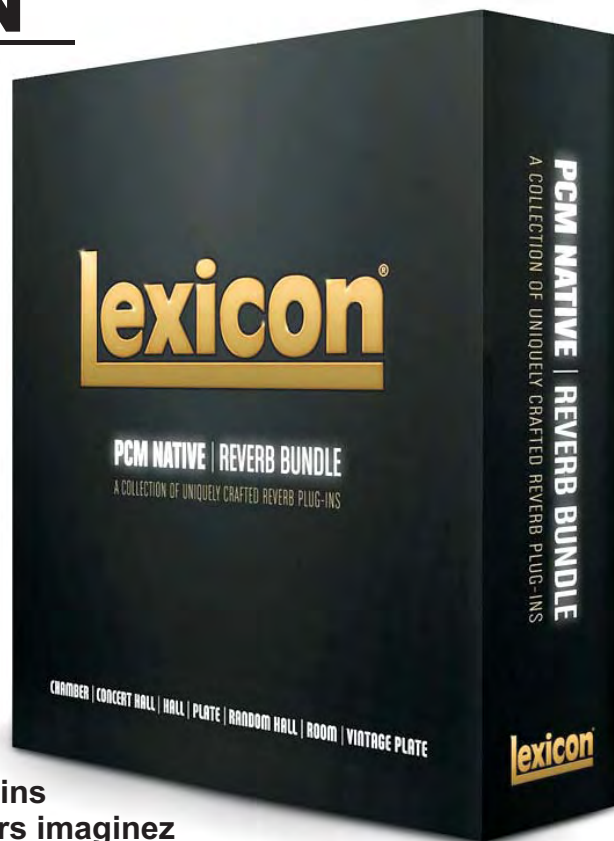


# J'ai testé pour vous, le "PCM NATIVE REVERB BUNDLE" "LEXICON"

Il serait difficile de dire, pour les gens de studio son, qu'ils n'ont jamais eu une réverbère LEXICON Hardware entre les mains... Moi le premier il me reste dans mon studio, une LXP5 et une bonne vieille PCM 91.

D'autre part, j'ai eu le plaisir de travailler avec une des références mondiales de la marque, la "480 L" ou la "PCM 96" bien plus abordable. Pour finir je trouvais toujours le moyen d'essayer la plupart des reverbs LEXICON. Il y a un peu plus d'un mois, dans un studio près de Bordeaux, j'ai découvert la suite logicielle "PCM NATIVE REVERB BUNDLE"...

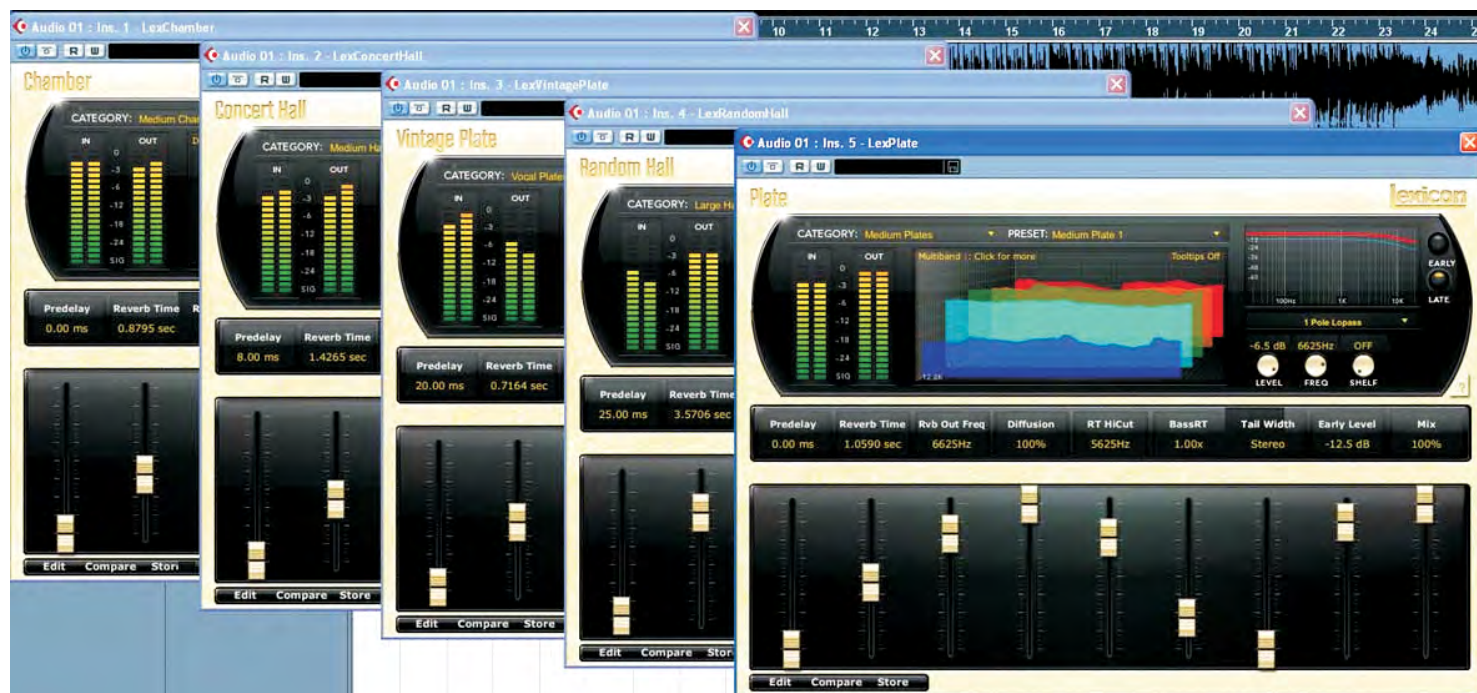
Très intrigué, j'ai carrément fait le forcing pour tâter du plug-in, surtout savoir comment LEXICON avait reproduit leurs fameux algorithmes, qui ont fait le succès de la marque Américaine depuis bientôt 35 ans. Il n'existe pas, dans le monde de studios pro, un ingénieur du son qui n'a pas au moins une réverbère LEXICON, quel que soit le modèle. Alors imaginez mon impatience pour découvrir cette suite de réverbères soft.



Certes, LEXICON n'est pas à sa première réverbère en plug-in, mais c'est, d'après moi, la première fois que les ingénieurs de la firme proposent 7 algorithmes légendaires, qui offrent une qualité de ce niveau dans un bundle destiné à tous les ordinateurs, à toutes les plateformes et à tous les DAW. Approchons sur la pointe des pieds pour tester la puissance de ces outils. Le studio est libre, je commence mon investigation... Pour l'installation, pas de souci et une fois votre clé I Lock reconnue, les réverbères sont devant mon nez, sur les écrans d'une station NUENDO 4. Que se cache t'il derrière cette jolie présentation de chacune des réverbères ? Juste pour vous éclairer, voici les détails grossiers de cet ensemble :



- 1- LexVintage Plate : réverbération à plaque "vintage".
- 2- LexPlate : réverbération à plaque.
- 3- LexHall : réverbération de hall.
- 4- LexRoom : réverbération de pièce.
- 5- LexRandom Hall : réverbération de hall non-linéaire.
- 6- LexHall : réverbération de salle de concert.
- 7- LexChamber : réverbération de chambre.



Chaque algorithme peut fonctionner en mono, stéréo, ou toute combinaison des deux. Des crêtes-mètres séparés pour l'entrée et la sortie ont été ajoutés à la section graphique des correcteurs pour un réglage simple des premières réflexions et la fin de la réverbération. L'option la plus notable, cependant, est l'afficheur en temps réel multi dimensions, au centre de l'interface du plug-in. Trois écrans sont présents, affichant 3 pages de fréquences différentes, c'est le petit coté gadget de ces plug-ins, facilitant l'élaboration de votre son.

Ce bundle, fonctionne un peu comme la PCM96, une réverbe hardware, qui autorisée, via les connexions audio et FireWire, le traitement du signal, comme un plug-in externe à votre machine. LEXICON a donc voulu pousser plus loin l'intégration des réverbés, au sein de votre DAW (Digital Audio Workstation). Étonnamment, et contrairement au réverbe à convolution, la charge CPU des LEXICON reste raisonnable, pour une machine déjà bien rapide. Il faut savoir qu'au sein de chaque réverbe, il y a des catégories, et que chaque catégorie fonctionne comme un plug-in à part entière, de plus les presets par catégories sont extrêmement bien conçus et déclinés en plusieurs variantes comme Light, Dark, Band et Notch.



C'est la même présentation pour chacun des plug-ins, partie supérieure, la sélection des catégories et des presets, juste à côté des niveaux d'entrée et de sortie du plug. Au milieu, un afficheur spectral très joli qui permet de visualiser 3 mesures différentes. "Multiband" affiche la réponse du niveau de réverbération sur 5 bandes. "Frequency" affiche clairement le comportement de la réverbe suivant les fréquences, et pour finir l'affichage "Impulse" donne une vue du signal sous forme d'impulsion, style "bargraph".

Enfin à droite, les réglages du filtre de sélection des fréquences sur lesquelles la réverbère choisie va agir. On peut appliquer tous types de filtres, coupe haut, coupe bas, passe bande avec filtre élimination Notch, tout est fait pour contrôler les réflexions, agir sur le type de réponses, le gain et les fréquences.

Dans la partie inférieure, on ne trouve pas moins de 9 potards rectilignes (faders), 8 pour le réglage des paramètres et un pour le mix. Juste en dessous des faders, sur la gauche du plug, 3 boutons "Édit, Compare et Store" offrent encore plus de possibilités. Les 2 "Compare et Store" permettent de modifier à loisir les réglages de votre réverbère et de les comparer. Quand à Édit, il permet de sauvegarder vos propres presets, mais il déclenche en même temps, une nouvelle ligne de sous menus juste en dessous de chaque potard. Ce qui donne très vite une idée des possibilités infinies d'ajustements de votre réverbère.



Pour trouver la réverbère qui convient à votre piste de voix, d'instruments, de drums, etc. Vous n'aurez que l'embarras du choix et pléthore de réglages. Le signal n'est que très rarement saturé, les plug-ins se comportent avec souplesse et pour ceux qui attendent le verdict, la qualité LEXICON est vraiment au rendez vous...

Si vous vouliez acheter l'équivalent de ce bundle en hardware, d'abord je ne pense pas qu'une seule machine fasse l'ensemble des prestations, et le montant à déboursé serait indécent. Je dis ça, car ce bundle LEXICON est proposé à 1149 € TTC prix public PRO. En revanche si vous faites le tour des vendeurs en lignes, je l'ai vu au prix de 1099€ TTC port inclus.

Ce ne sont pas les réverbères de monsieur tout le monde...

- 1) Il faut savoir s'en servir, mais là pas de souci, tout le monde peut apprendre...
- 2) Le prix fait réfléchir...
- 3) Mais si vous vous faites un cadeau, ce sera un cadeau royal, car ce bundle est une vraie réussite.

.../...



"PCM Native Reverb Bundle" LEXICON est une collection complète de réverbérations sophistiquées, avec maintenant toute la flexibilité d'un plug-in natif multi plateformes. Ce produit est conçu pour les ingénieurs du son les plus pointilleux. L'intégration et l'ergonomie offrent cette souplesse qui fait souvent défaut à des plug-ins d'une autre catégorie. Pour tout vous dire, j'avais l'impression de travailler avec des machines hardware, tellement les couleurs du son sont respectées. Moi qui suis depuis des années la marque en hardware, même si je ne peux pas toujours suivre coté finance, je prévois l'acquisition de ce bundle dans les prochains mois, je sais que ni vous ni moi ne seront déçus !

Distribution  
Revendeurs

: SCV HI.TECH  
: <http://www.scvhitech.fr/index1024.html>



- Qualité LEXICON.
- Son irréprochable.
- Possibilités de réglage.
- Performances.

- Le Prix, mais quelle qualité.

Réalisé au studio  
"NuSHOCK MUSIC" par :  
**ROBY.**

**"NU SHOCK MUSIC"**  
PRODUCTION / EDITION  
981, Ave de Biarritz  
64210 BIDART



[www.nushockmusic.com](http://www.nushockmusic.com)

Tél. 05 59 41 15 88

Fax. 05 59 43 71 07

[studio@nushockmusic.com](mailto:studio@nushockmusic.com)

